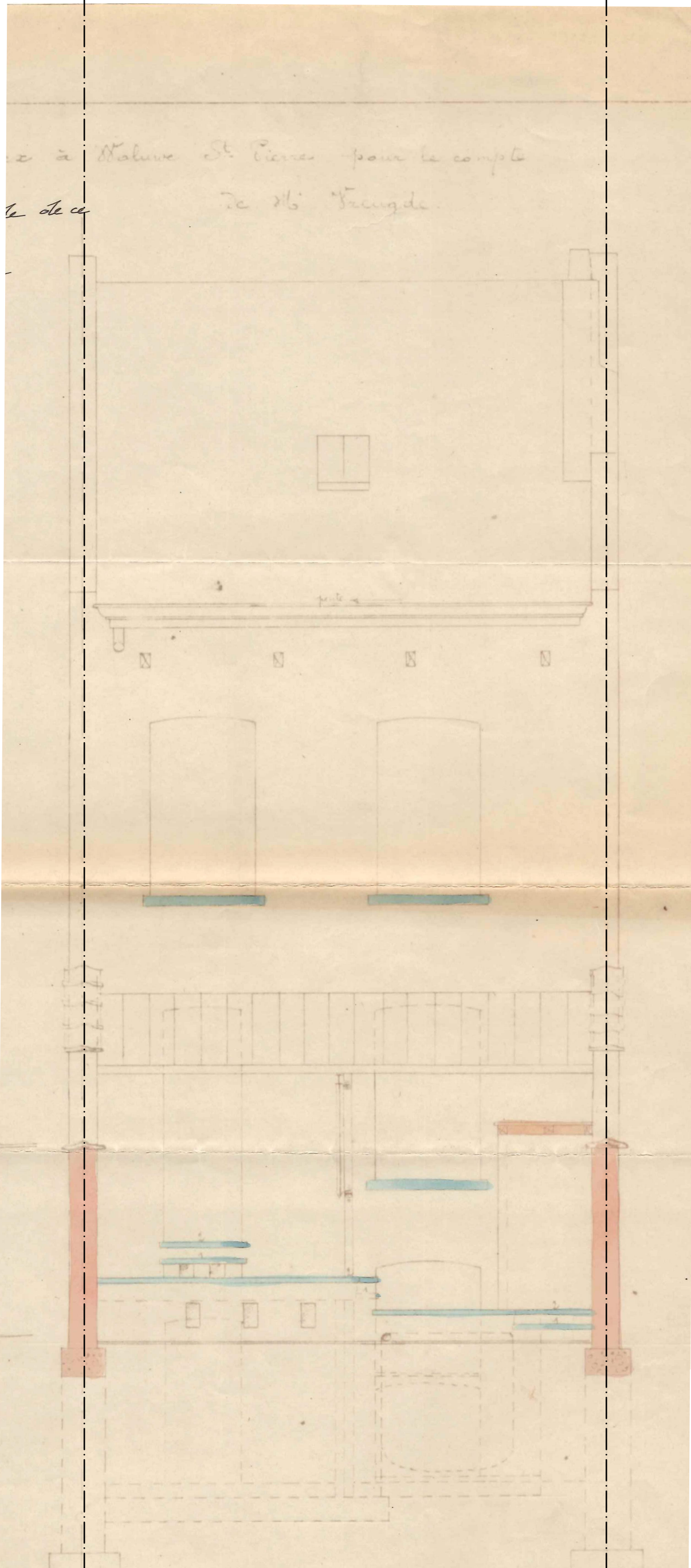
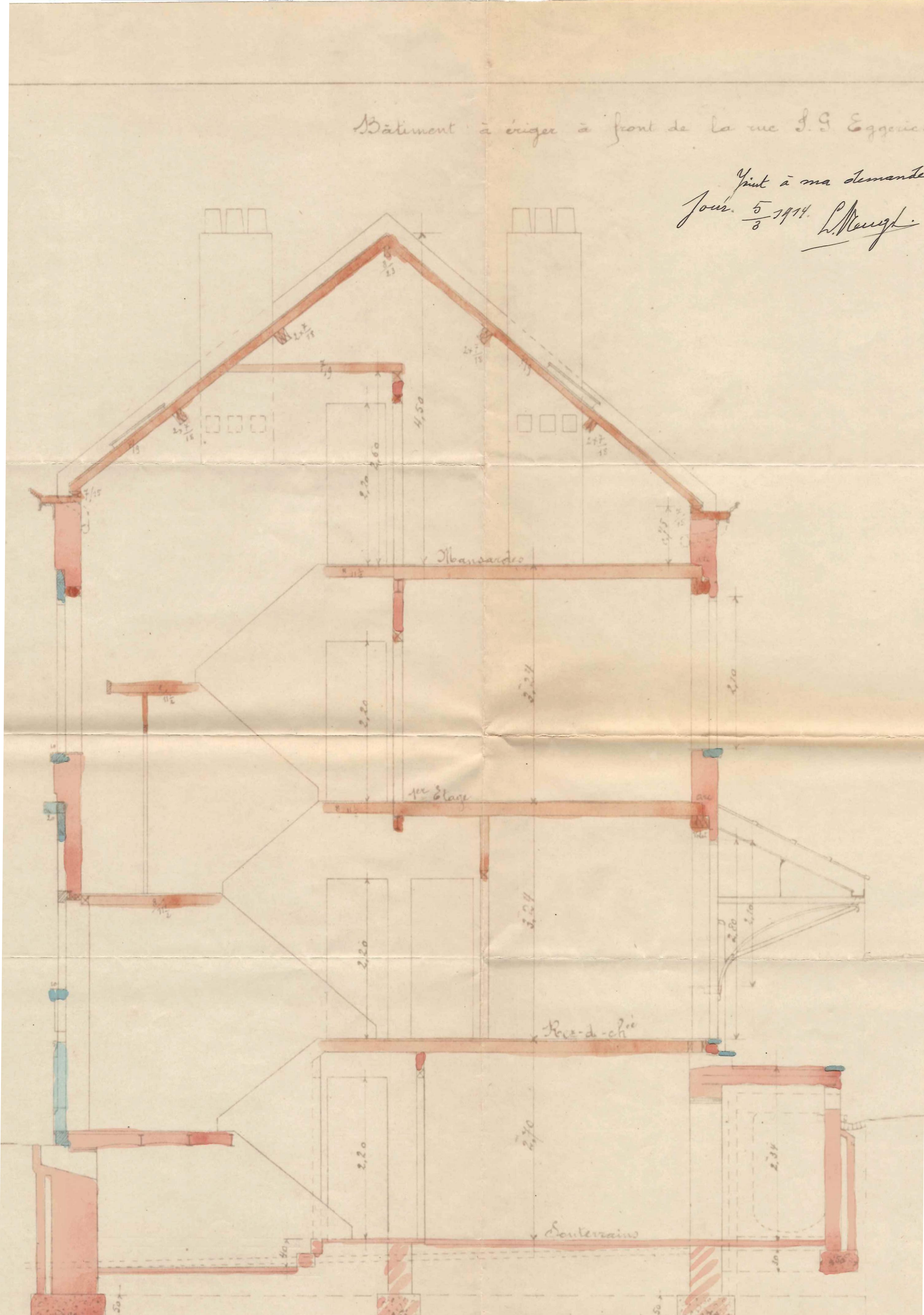


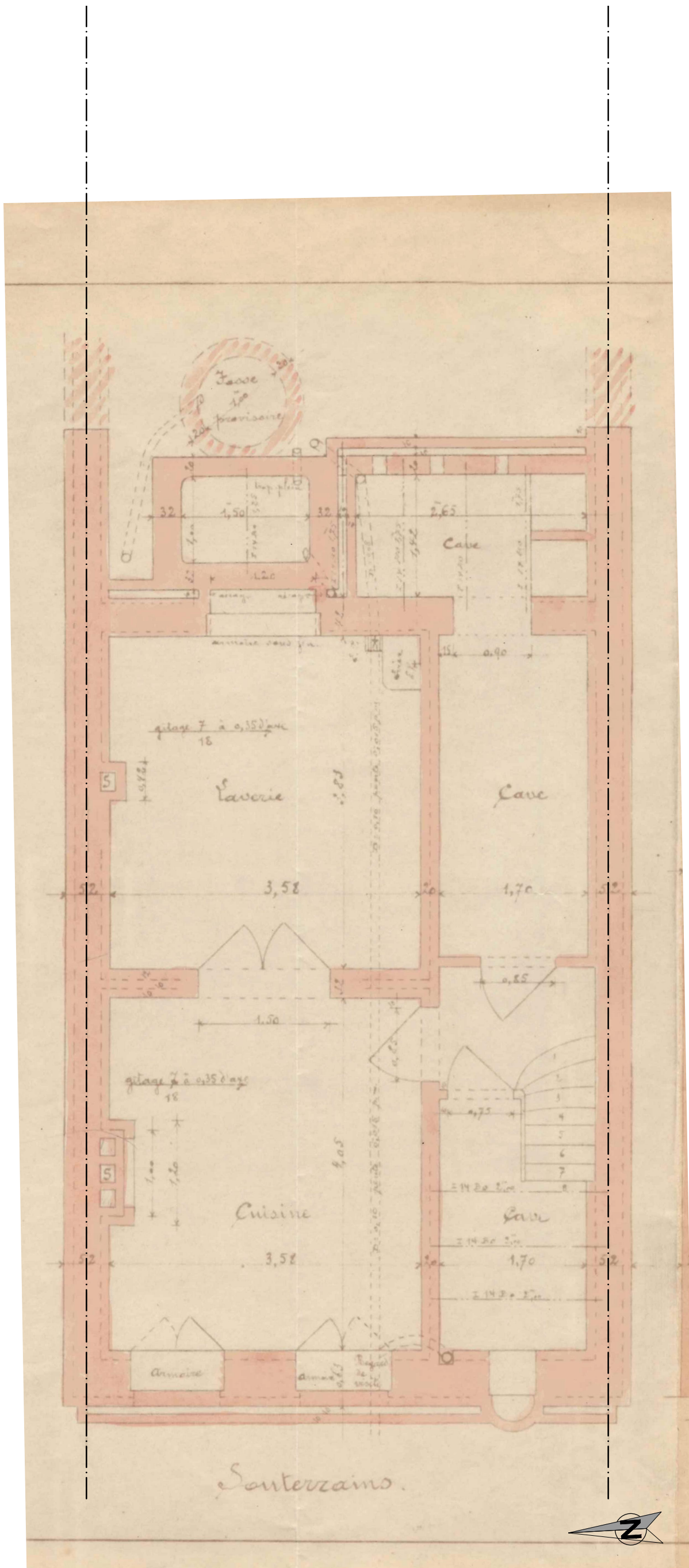
FACADE AVANT
SITUATION EXISTANTE DE DROIT



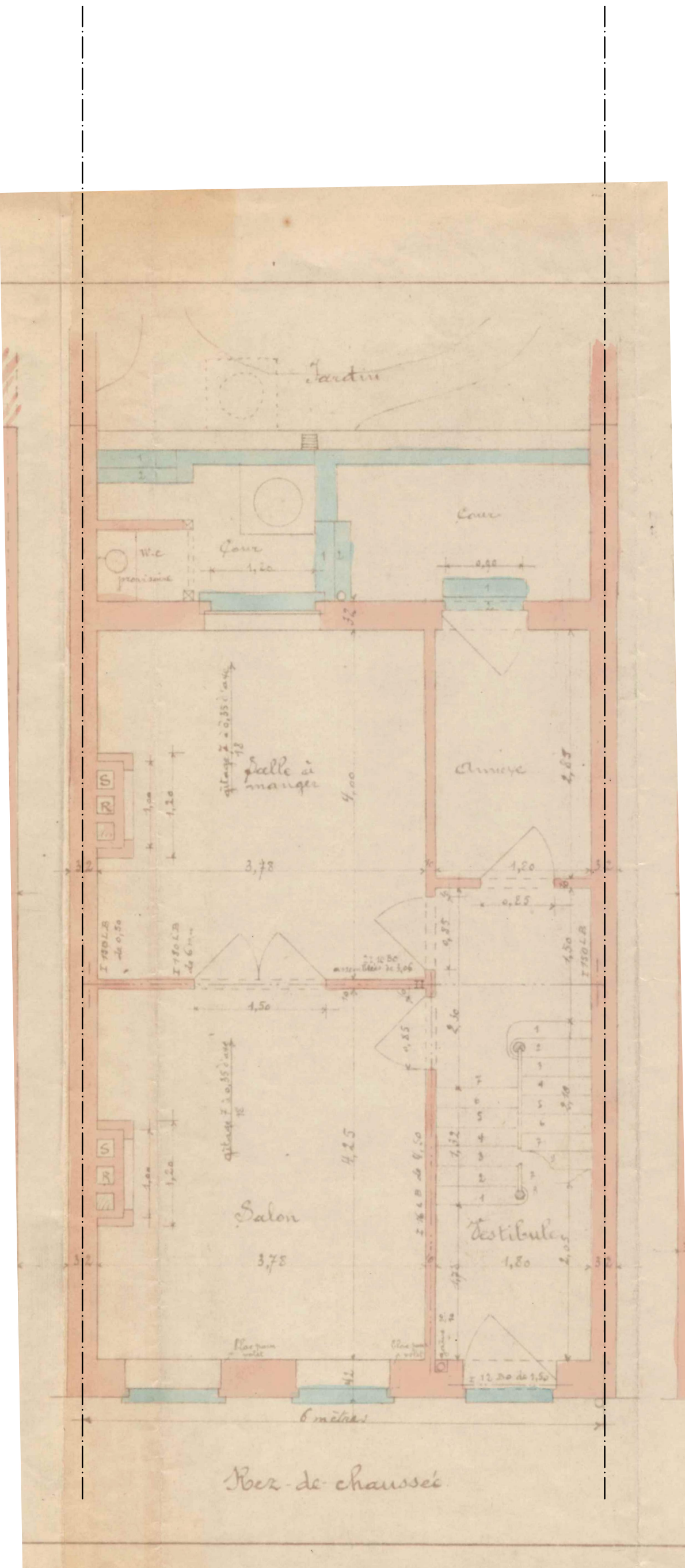
FACADE ARRIERE
SITUATION EXISTANTE DE DROIT



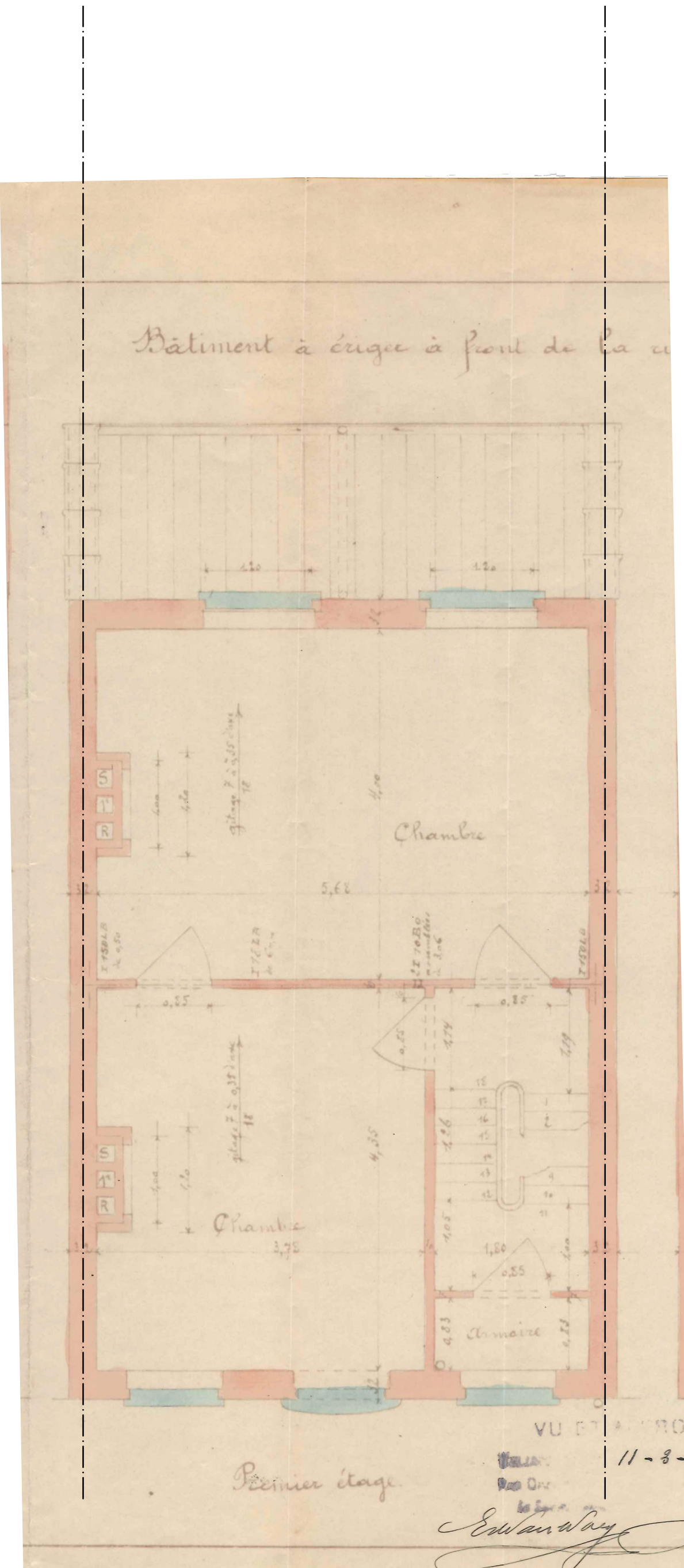
COUPE AA'
SITUATION EXISTANTE DE DROIT



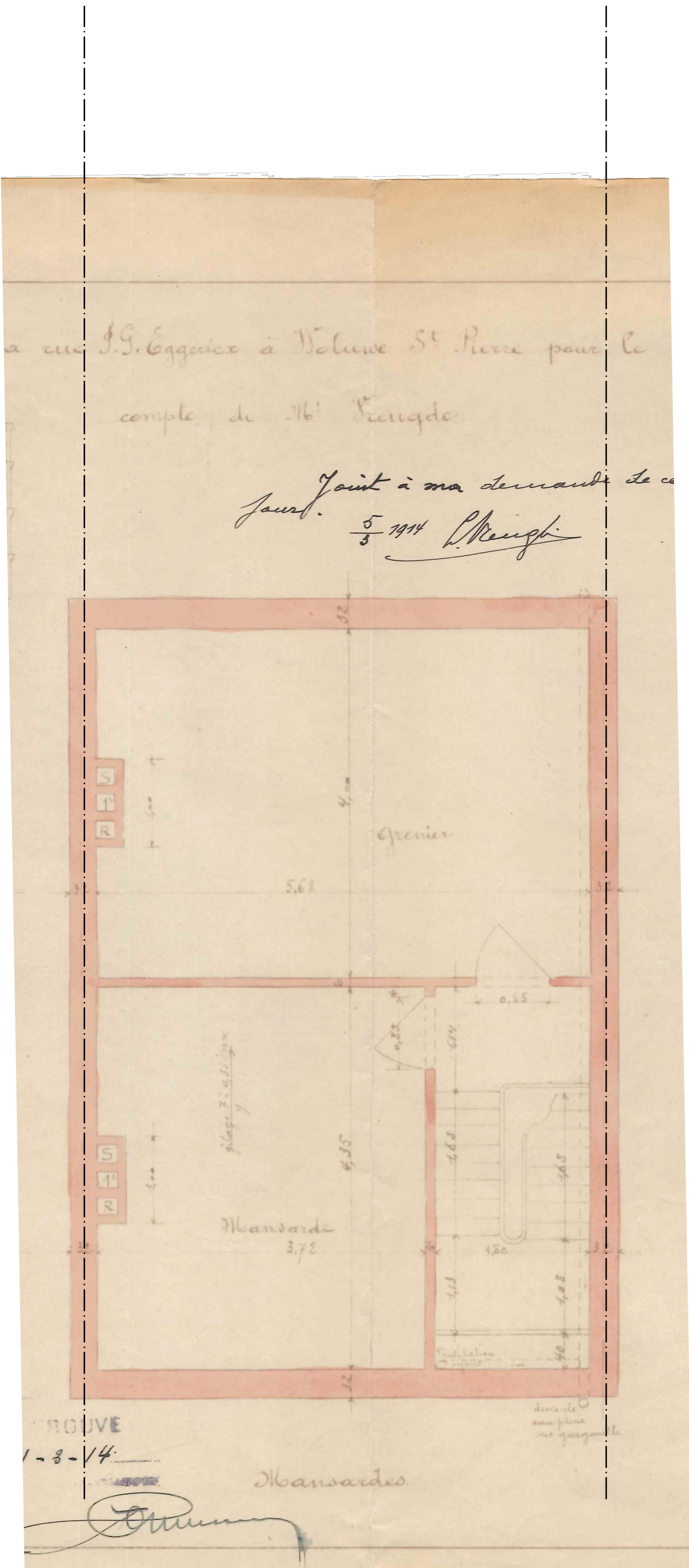
SOUS-SOL
SITUATION EXISTANTE DE DROIT



REZ-DE-CHAUSSEE
SITUATION EXISTANTE DE DROIT



1er ETAGE
SITUATION EXISTANTE DE DROIT



2e ETAGE
SITUATION EXISTANTE DE DROIT

PERMIS D'URBANISME

Architecte
ARAU - Architects for you SRL
représentée par
M. Gaël de Sauvage, gérant
Chaussée de Wavre 1706
B-1160 BRUXELLES
tel +32 (0)475 37 39 20

Pour accord

L'Architecte Le Maître de l'ouvrage

Légendes

- LEGENDES DES TRAMES
- ① Démolitions
 - ② Existants
 - ③ Nouveaux
 - ④ Isolation (nouvelles)
- LEGENDES DES MATERIAUX DE FACADES
- ① Tuiles de terre cuite - ton naturel rouge-brun
 - ② Corniches en PVC - ton blanc
 - ③ Ardoises - ton naturel gris foncé
 - ④ Briques terre cuite - ton naturel beige clair
 - ⑤ Pierre bleue - ton naturel
 - ⑥ Châssis en PVC - ton blanc
 - ⑦ Fermeture - peinte en noir
 - ⑧ Porte en bois - peinte en noir
 - ⑨ Carrelage décoratif
 - ⑩ Cimentage - ton gris-beige clair
 - ⑪ DEP - PVC blanc
 - ⑫ Tôle ondulée en fibre de verre
 - ⑬ Fenêtre de toit
 - ⑭ Carrelage en bois - peinte en noir
 - ⑮ Châssis en bois - peinte en noir
 - ⑯ Crépi sur isolant - ton blanc
 - ⑰ DEP en zinc
 - ⑱ Châssis aluminium - ton noir
 - ⑲ Seuil aluminium - teinte similaire aux châssis
 - ⑳ Vitrerie aluminium - ton noir
 - ㉑ Terrasse bois - ton naturel
 - ㉒ Garde-corps métallique - peinte en noir
 - ㉓ Crépi sur isolant - ton blanc ou terre cuite
 - ㉔ Toiture à confirmer par propriétaire selon n°33
 - ㉕ Isolant par l'extérieur du mur pignon - voir selon n°33

COMMUNE DE
WOLUWE-SAINT-PIERRE

Maître de l'ouvrage

Objet du permis
Transformation et extension d'une maison
d'habitation mitoyenne
sise Rue Jean-Gérard Eggerix 31
1150 Woluwe-Saint-Pierre
cadastre : Division 1, Section A, n° 116 V 3

SITUATION
EXISTANTE DE DROIT :
PLANS, COUPE, ÉLEVATIONS

Phase Numéro du plan

PU 01/3

Échelle : 1/50

Date : 19/12/2025

Date	Ind.	Description
30/10/2025	A	Introduction du permis
19/12/2025	B	Modification selon Avis de réception de dossier
	C	
	D	
	E	
	F	
	G	
	H	
	I	
	J	

Toutes les mesures seront à réviser sur place par chacun des intervenants.
L'entrepreneur vérifiera les éléments de la structure avec le plan de l'ingénieur.
Les plans d'équipement, de ventilation et d'évacuation de gaz forcent l'objet
d'une étude spécifique par les installateurs.
Ce plan est la propriété de l'architecte. Il ne peut être modifié ou communiqué
à des tiers sans son autorisation préalable (loi du 16.04.1954).